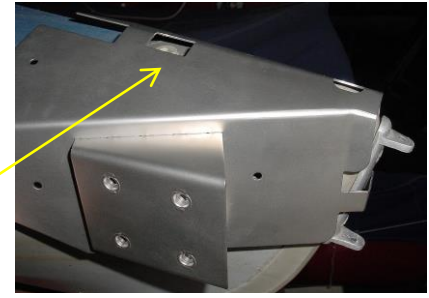
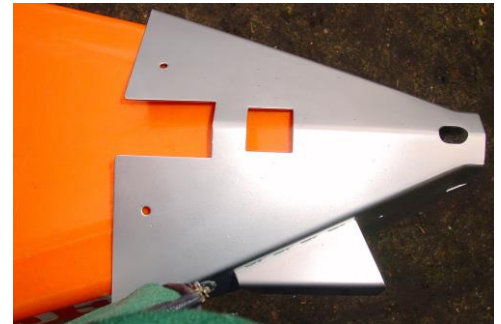


Die **Motorhalterung** für Torqeedo - Ultralight 403 an **Klepper-Faltbooten** ist geschaffen, die Verwendung -an weiteren unterschiedlichen Booten- geht über den Spruch:

„Wo ein Wille, ist auch ein Weg“

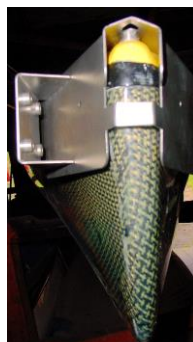


Die Motor-Halterung / -Haube aufgesetzt an einem Pouch RZ 85 (noch ohne seitliche Luftschläuche) am rechten Bild mittige Ausstanzung, ist das Gewinde zu erkennen: Unterlegscheibe und Flügelschraube. Durch den Stift für die Steuerung erfolgt eine weitere Fixierung der M-Haube.



Div. Kanu-Typen haben ein fast gerades Deck.

Ein Decksauge –sichernd befestigt- und einem Schlüsselschäkel durch die Motorhaube verriegelt. Evtl. Leerräume –seitlich- können mit unterschiedlichen Ø Fahrradschläuchen –gekürzt durch den Fahrradhändler entsprechend vulkanisiert und durch die seitlichen Löcher in der Motorhaube fixiert werden, aber als Zwischenraum-Füller ist auch Holz vorstellbar .



Ein Seekajak mit normalen Heck und einlaminierter Hülse zur Aufnahme einer Steueranlage ist auch gleichzeitig für die Motor-Haube geeignet.

Maße der Niro-Motorhalterung:

Länge ca. 22,0 cm, Breite an der Spitze ca. 3,4 / 2,3 cm, Breite hinten ca. 22,0 cm, Seitenwand-Höhe ca. 9,5 cm. Steuermöglichkeiten z.B. über Steuerseile (zu den Füßen) mit Fußschlaufen. Aber auch ein Steuerrad (leicht demontierbar-zum Paddeln-) ist denkbar.



Süllrand-/Bootsrand-Breite verstellbar von ca.2,0 – 3,2 cm je Seite 1x Gewindeblock, anschraubbar am Bootsrumf, für Rechts- oder Links-Händer.