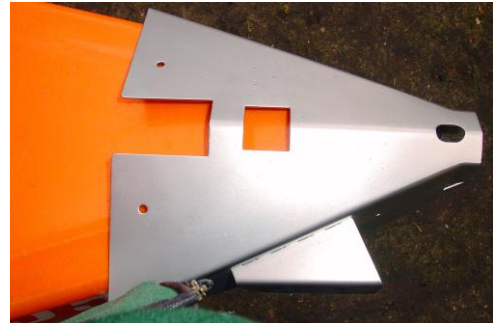


Die **Motorhalterung** für Torqeedo - Ultralight 403 an **Klepper-Faltbooten** ist geschaffen, die Verwendung -an weiteren unterschiedlichen Booten- geht über den Spruch:

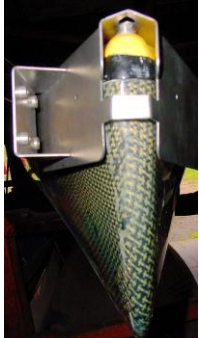
Wo ein Wille, ist auch ein Weg.



Die Motor-Halterung / -Haube aufgesetzt an einem Pouch RZ 85 (noch ohne seitliche Luftschläuche) am rechten Bild mittige Ausstanzung, ist das Gewinde zu erkennen: Unterlegscheibe und Flügelschraube. Durch den Stift für die Steuerung erfolgt eine weitere Fixierung der M-Haube.

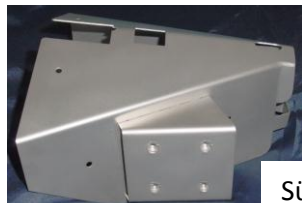


Div. Kanu-Typen haben ein fast gerades Deck. Ein Decksauge –sichernd befestigt- und einem Schlüsselschäkel durch die Motorhaube verriegelt. Evtl. Leerräume –seitlich- können mit unterschiedlichen Ø Fahrradschläuchen – gekürzt durch den Fahrradhändler entsprechend vulkanisiert und durch die seitlichen Löcher in der Motorhaube fixiert werden, aber als Zwischenraum-Füller ist auch Holz vorstellbar .



Ein Seekajak mit normalen Heck und einlaminierter Hülse zur Aufnahme einer Steueranlage ist auch gleichzeitig für die Motor-Haube geeignet.

Maße der Niro-Motorhalterung:
 Länge ca. 22,0 cm, Breite an der Spitze ca. 3,4 / 2,3 cm, Breite hinten ca. 22,0 cm, Seitenwand-Höhe ca. 9,5 cm.
 Steuermöglichkeiten z.B. über Steuerseile (zu den Füßen) mit Fußschlaufen.
 Aber auch ein Steuerrad (leicht demontierbar-zum Paddeln-) ist denkbar.



Süllrand-/Bootsrand-Breite verstellbar von ca.2,0 – 3,2 cm
 ie Seite 1x Gewindeblock, anschraubbar am Bootsrumf.